

02

實踐永續管理 豹真心

2.1 利害關係人議合

19

2.2 重大議題管理

23



2.1 利害關係人議合

鑑別利害關係人

本公司參考 GRI 準則之公司可能之利害關係人包括：股東與其他投資人、金融機構、政府及主管機關、員工與其他工作者、客戶、消費者、商業夥伴、供應商、當地社區、非政府組織、社福組織、公協會、承租戶、媒體、承包商、非營利單位及合作夥伴、民意代表、社群媒體等，以及參考同業的利害關係人，透過外部專家依公司對該利害關係人之實際負面衝擊、潛在負面衝擊、實際正面影響、潛在正面影響得分相加後排序，整體總分大於 10 分者，為本公司 2024 年之重要利害關係人。

利害關係人溝通



股東與其他投資人

對雲豹的重要性

股東／投資人的信任與支持是雲豹能源持續成長的動力，本公司亦以創造最大利潤及股東權益最大化為持續努力的目標。

關注議題	溝通管道 頻率	溝通成效	雲豹回應	因應之道
<ul style="list-style-type: none"> 誠信經營 風險管理 經濟績效 公司治理 股東權益 法規遵循 	股東會 每年一次	舉行股東會與法人說明會，俾使投資人瞭解本公司之營運概況，以及各項政策執行進度，並與股東建立良好雙向溝通管道，實踐股東權益之維護。	雲豹能源回應對股東及投資人的承諾，持續強化董事會運作等治理作為，揭露各項風險議題之管理架構並定期向董事會報告。同時積極接軌國際 ESG 永續標竿做法，並透過再生能源整合服務與顧客議合。	<ul style="list-style-type: none"> 公司治理 經濟績效 誠信經營 風險管理
	股東專線 / 信箱 即時			
	法說會 每季一次	本年度舉辦 1 次股東常會、2 次股東臨時會及 8 次公開法人說明會。		
	年報 每年一次	提供股東營運資訊，增進資訊透明度。		
	設置中英文版官網	重視國外資投資人權益，加強揭露英文資訊。		

強化永續治理 P31

2024 年度雲豹能源最終鑑別出 6 大類利害關係人

- 股東與其他投資人
- 客戶
- 供應商與承攬商
- 政府機關
- 員工
- 媒體



供應商及承攬商

對雲豹的重要性

供應商與承攬商乃為雲豹能源的重要夥伴，提供原物料與服務，提升公司的營運效能，並關注永續議題，攜手落實永續家園。

關注議題	溝通管道 頻率	溝通成效	雲豹回應	因應之道
<ul style="list-style-type: none"> 誠信經營 風險管理 公司治理 供應商評鑑 職業安全衛生 	供應商評鑑 半年一次	<p>本公司與供應商及承攬商簽署條約，重視經濟、環境、社會等永續議題，彼此信任與互助，以達成共同目標。</p> <p>2024 年新增 54 家供應商，篩選新供應商百分比為 100%。</p> <p>目前廠商共 176 家，2024 上半年共評核 35 家廠商，評鑑比例 20%，合格率为 100%。2024 下半年共評核 46 家廠商，評鑑比例 26%，合格率为 100%。</p>	<p>供應鏈管理維持一年兩次的評鑑制度，並持續與供應商及承攬商簽署「永續經營及淨零排放」之承諾書，重視經濟、環境、社會等永續議題，以永續採購為原則，致力於永續供應商管理，號召更多夥伴加入永續行列。</p>	<ul style="list-style-type: none"> 產業供應鏈 供應鏈管理 <p>強化永續治理 P31</p>



員工

對雲豹的重要性

員工是雲豹能源最重要的夥伴，提供良好的工作環境、公平的待遇和發展機會，凝聚同仁對本公司的信任與向心力。

關注議題	溝通管道 頻率	溝通成效	雲豹回應	因應之道
<ul style="list-style-type: none"> 誠信經營 公司治理 法規遵循 經濟績效 勞雇關係 勞資關係 福利薪酬 股東權益 職業安全衛生 	<p>勞資會議 每季一次</p> <p>職業安全衛生委員會 每季一次</p> <p>職工福利委員會 每季一次</p> <p>人權盡職調查 每年一次</p>	<p>傾聽員工的訴求，維護勞工權益、打造安全友善的工作環境是雲豹能源的責任。</p> <p>2024 年度本公司共召開勞資會議 4 次、職業安全衛生委員會議 4 次、職工福利委員會 4 次、人權盡職調查問卷回收率 100%。</p>	<p>對於員工考核標準由工作表現及行為展現組成，依據單位年度 KPI 績效目標，參酌個人職務職責，與主管共同討論後，設定個人年度各項目標，單位／直屬主管並於年中及年底考核時，安排與同仁進行績效面談，給予具體建議。</p> <p>雲豹能源提供多元教育訓練課程及促進健康活動，讓各層級同仁提升專業素養與能力，並兼顧身心健康，使生活與工作取得平衡。</p>	<ul style="list-style-type: none"> 人力資本 薪酬與福利 多元發展 職場安全 <p>打造共融社會 P94</p>





客戶

對雲豹的重要性

雲豹能源傾聽客戶需求，提供專業優質的服務，客戶的信任與反饋是支持營運的動力。



關注議題	溝通管道 頻率	溝通成效	雲豹回應	因應之道
<ul style="list-style-type: none"> 誠信經營 客戶隱私 客戶滿意度 	客服專線 客服信箱 即時 電子郵件	本公司自 2024 年起首次進行客戶滿意度調查，透過問卷方式，針對「業務服務專業度」、「工程施工規劃與效益」、以及「整體滿意度」等三大主題，蒐集客戶意見與瞭解客戶需求，以提供更優質的服務。 2024 年度客戶滿意度平均分數 100 分。	雲豹能源不斷提供引領永續潮流的創新服務，是提升客戶滿意的關鍵。因應客戶對綠電需求提升，提供多元再生能源整合服務，並規劃合適的永續方案，以滿足不同類型之客戶需求。	<ul style="list-style-type: none"> 客戶服務 強化永續治理 P31
	客戶滿意度調查 每年一次			



政府機關

對雲豹的重要性

政府機關為相關法令、政策的制定者，雲豹能源之營運皆遵循最新法規，雙向溝通，積極落實政策法規之遵循。



關注議題	溝通管道 頻率	溝通成效	雲豹回應	因應之道
<ul style="list-style-type: none"> 誠信經營 公司治理 法規遵循 勞雇關係 勞資關係 勞工權益 職業安全衛生 	電子郵件 不定期	依法遵循政府法規，2024 年雲豹能源無重大裁罰事項，其與政府機關公文往返次數 1,000 次以上。	雲豹能源設置永續長及永續發展室，透過內部資源整合，並導入永續策略，從規章、制度及服務面著手，讓各項再生能源專案皆能符合環境、社會、治理三方原則。	<ul style="list-style-type: none"> 公司治理 經濟績效 誠信經營 風險管理 薪酬與福利 職場安全 強化永續治理 P31 打造共融社會 P94
	公文往來 不定期			
	電話 不定期			
	拜訪 不定期			
	會議 不定期			



對雲豹的重要性

媒體扮演資訊傳遞及監督者的重要角色，關注雲豹能源的發展與永續作為，即時向媒體傳達訊息，讓更多利害關係人瞭解雲豹能源的永續精神。

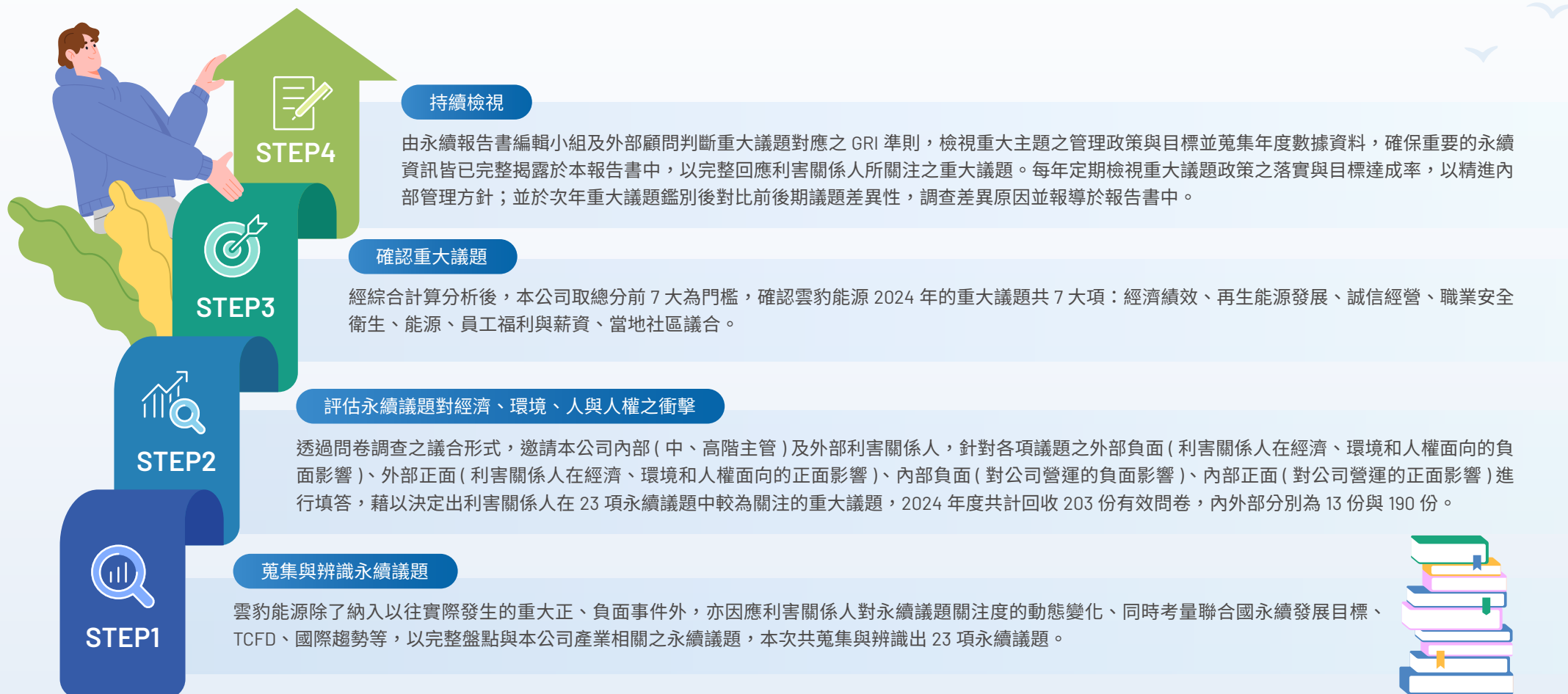
關注議題	溝通管道 頻率	溝通成效	雲豹回應	因應之道
<ul style="list-style-type: none"> 誠信經營 公司治理 法規遵循 員工權益 薪酬福利 	<p>本公司設立行銷公關部為專責單位，發布新聞稿與媒體需求協助。</p> <p>即時</p>	<p>本年度共發布 63 篇新聞稿，透過媒體資源應用，提高品牌知名度，同時利用網路無國界、無時差且快速的傳散方式，將新聞資訊傳遞到各個角落，提高品牌在大眾間的傳散效果，幫助本公司在競爭者中凸顯自己的特色，深植大眾心中。</p>	<p>雲豹能源自太陽光電事業起步，持續投入風力發電、儲能、綠電交易、生質能、水處理等項目，進而布局循環經濟、智慧養殖、電動自行車等低碳永續項目，以綠色能源、環境保護、循環經濟為三大發展主軸，建立長期穩健收益。未來將依循國際趨勢以及政府政策，關注氫能、生質能等新興綠色能源發展，整合上下游協力廠商，目標成為亞太區循環經濟永續發展領導者。</p>	<ul style="list-style-type: none"> 公司治理 經濟績效 誠信經營 風險管理 人力資本 薪酬與福利 <p>強化永續治理 P31</p> <p>打造共融社會 P94</p>



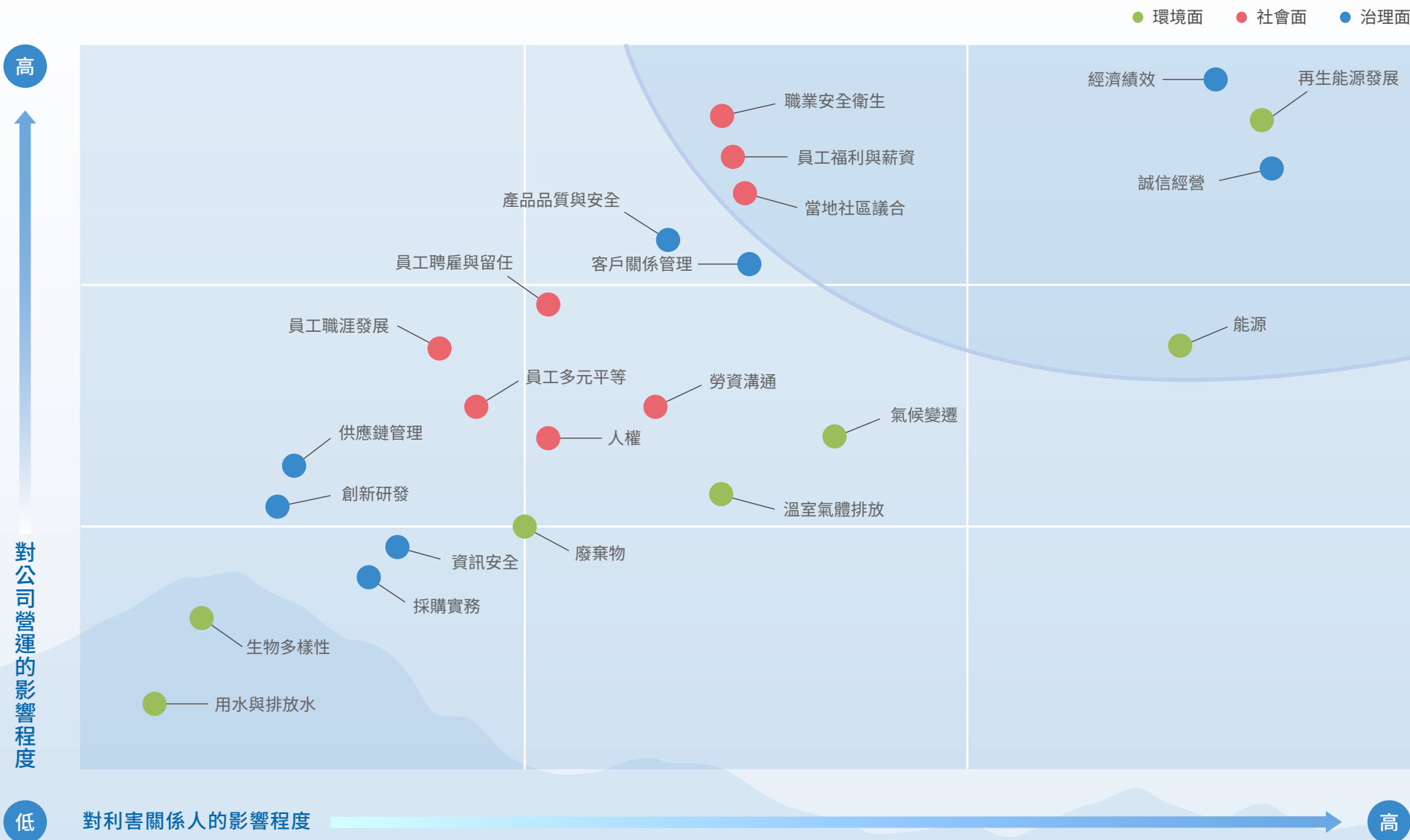
2.2 重大議題管理

重大議題評估流程

雲豹能源由永續發展室每年依據本公司的營運活動與價值鏈所產生之影響，透過利害關係人議合及諮詢專業顧問，依循 GRI 通用準則 2021 之 GRI 3：重大主題，評估本公司對利害關係人產生重大影響之永續議題，並將前述重大議題鑑別結果上呈永續發展委員會，由永續發展委員會決議當年度重大議題，且經董事會通過。詳細評估流程如下：

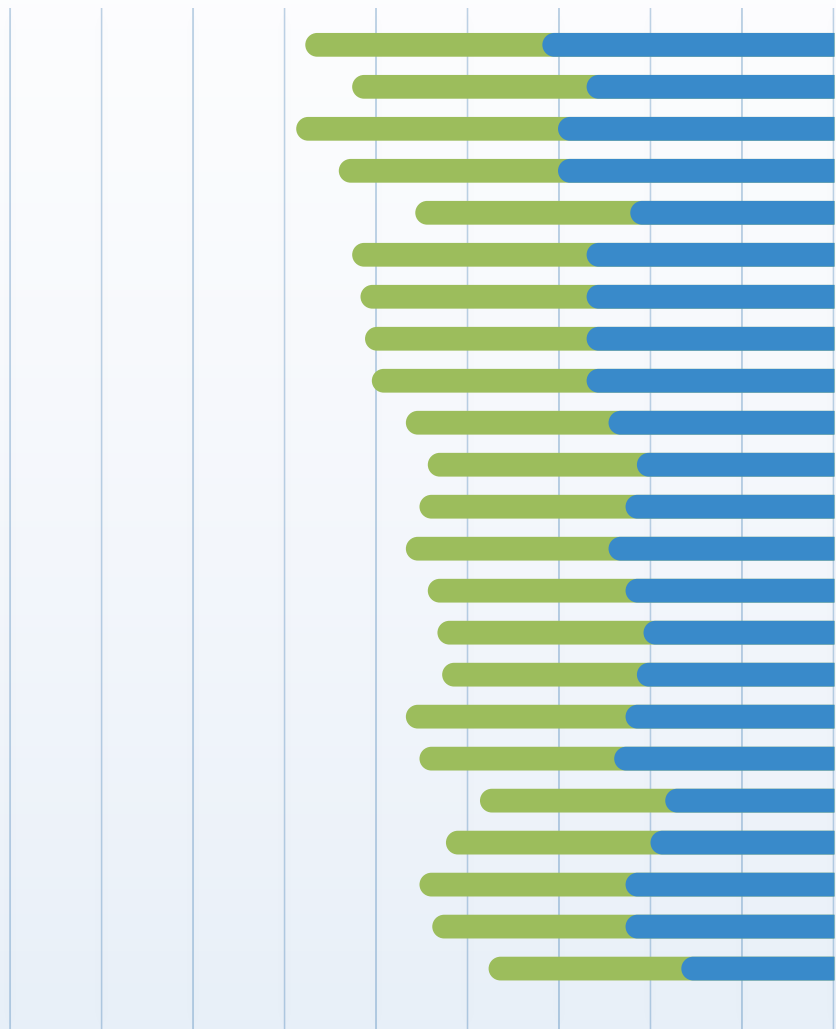


◆ 2024 年雲豹能源重大議題衝擊矩陣圖



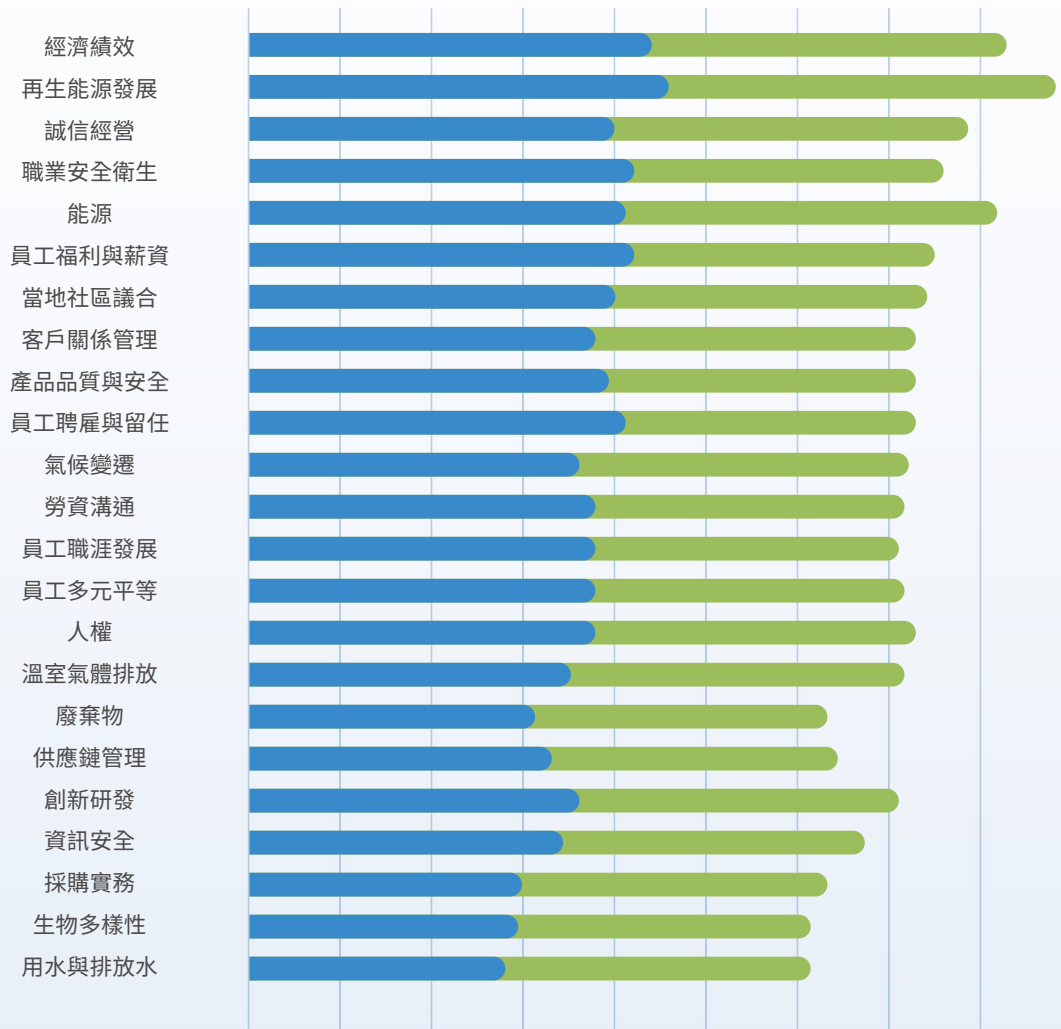
◆ 2024 年經濟、環境、人與人權正負向衝擊

9.0 8.0 7.0 6.0 5.0 4.0 3.0 2.0 1.0 0.0



● 外部負面 ● 內部負面

0.0 1.0 2.0 3.0 4.0 5.0 6.0 7.0 8.0 9.0



● 內部正面 ● 外部正面

2024 年重大主題變動說明

依重大性分析各永續議題之衝擊性，2024 年度新增「經濟績效」、「誠信經營」、「員工福利與薪資」、「當地社區議合」；刪除「生物多樣性」、「廢棄物」、「供應商環境評估」、「人才培育」。主因是考量此議題造成之衝擊影響與其他主題相比產生之衝擊較小，故今年不列為重大主題，但本報告仍有說明此議題公司管理方式與成效。

2024 年重大主題

變動情形

變動說明

01

經濟績效

新增

本年度雲豹能源轉上市，致力創造最大利潤、及股東權益最大化，故本公司經營績效成長更顯重要。

02

再生能源發展

維持

隨國際淨零排放趨勢，本公司多元佈局再生能源，在各式綠能服務均有新突破，其發展與實績更顯重要。

03

誠信經營

新增

因本公司為上市公司，遵行法規與時俱進，彈性配合政府新政策及需求，對誠信經營更趨重視。

04

職業安全衛生

維持

本公司針對員工職業安全之政策制度已漸趨完整，其預防措施仍具重要性。

05

能源

維持

本公司對內已導入節能減碳措施，並設定目標臺北總部 RE 100，並持續達成中長期減碳目標。

06

員工福利與薪資

新增

國內綠電產業發展，相關人才缺口尚未補足，因此有競爭力的薪資與福利將成為攬才關鍵，帶動議題排名上升。

07

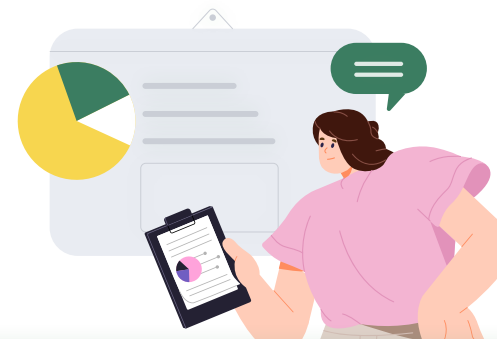
當地社區議合

新增

因雲豹能源業務發展對地方社區有重大影響，本公司亦重視綠能與地方共生共榮，經重大性分析後列入年度重大主題。

重大議題衝擊管理

本公司董事會為雲豹能源重大議題管理的最高決議及監督單位，指派永續發展委員會負責永續重大議題管理項目，包含盤點及檢視重大議題管理方針，提出優化改善建議；建立多元的利害關係人溝通管道，定期統整利害關係人建議，判斷其意見類型與影響性，擬定因應措施或回應方針並報告予董事會。永續發展委員會每年至少召開二次會議，共同討論重大議題管理情形，擬訂新一年的永續發展方向與策略目標並上呈董事會通過。



◆ 重大議題列表

重大議題	對應之 GRI 指標 /SDGs 目標	對雲豹的重要性	政策 / 策略	影響範疇	正面衝擊	負面衝擊	主要 影響對象	報告書 對應章節
 再生能源 發展	自訂主題     	<ul style="list-style-type: none"> 積極投資各項綠能產業且提供國內綠電供給，盼能有效減少溫室氣體排放，邁向低碳未來。 綠能產業也成為公司營收成長動能，故再生能源的發展對公司極為重要。 	<ul style="list-style-type: none"> 以再生能源整合服務進行各項投資策劃，其包含太陽光電、風力發電、儲能系統、綠電交易等再生能源整合服務。 協助用電大戶以及各類有再生能源與綠電需求之客戶評估適合之能源解決方案。 關注國際相關技術之發展及政府法規蒐集。 	<ul style="list-style-type: none"> 上游 公司營運 下游 	<ul style="list-style-type: none"> 隨著國際能源趨勢興起，國家制定能源政策，因應市場需求的增加，提高再生能源使用比例，有利於促進公司營運績效成長。 	<ul style="list-style-type: none"> 再生能源案場的開發與設置，倘若無進行生態調查，容易危害周邊環境及生態，導致當地區域遭受破壞及污染。 發展再生能源及興建設施，可能侵犯當地居民的住居權益與生活品質。 	商業夥伴／客戶／股東與其他投資人／當地社區／環保團體／金融機構／政府機關／供應商與承攬商	01 打造永續家園

重大議題	對應之 GRI 指標 /SDGs 目標	對雲豹的重要性	政策 / 策略	影響範疇	正面衝擊	負面衝擊	主要 影響對象	報告書 對應章節
 經濟績效	GRI 201 經濟績效 	以創造最大利潤及股東權益最大化為持續努力的目標。	<ul style="list-style-type: none"> 持續投資於我國綠能產業或節能或綠色能源相關環保永續之重大電廠設備及投資標的。 強化綠色經營，幫助與要求供應商建立溫室氣體盤查與降低排放量，並作為公司採購策略評比的重要依據。 	<ul style="list-style-type: none"> 公司營運 下游 	<ul style="list-style-type: none"> 增加營業收入，強化企業的成長動能，提升股東、投資人的投資意願，創造企業價值。 國家能源政策提高再生能源使用比例，亦為公司在經營績效成長的機會。 	<ul style="list-style-type: none"> 營運虧損或營業收入不如預期，造成企業負面形象，且影響資源調度彈性。 國家能源政策一旦能源政策減少再生能源使用比例，需求面降低。使得經營績效下滑。 	股東與其他投資人／員工／客戶	03 強化永續治理
 誠信經營	GRI 205 反貪腐 	營運皆遵循最新法規，雙向溝通，積極落實政策法規之遵循。	<ul style="list-style-type: none"> 以政府相關法規及誠信為基礎建立公司治理制度，確實遵循相關法令與公司相關規章。 隨時注意最新法令規定，要求全體員工遵循政府法令，進行教育訓練及宣導。 提供舉報途徑及保護，深植從業道德與法規遵循文化。 	<ul style="list-style-type: none"> 上游 公司營運 下游 	<ul style="list-style-type: none"> 公司對外無負面新聞，將有助於建立良好企業形象。 主管及同仁的職場行為符合商業道德、社會期待及法律規範，提升品牌形象。 恪守公平交易、反貪腐相關之政策，免於裁罰風險，樹立公司正派經營，提升客戶信任及忠誠度。 	<ul style="list-style-type: none"> 發生有損公司聲譽或形象之情事。不誠信的負面事件，損傷企業形象，甚至面臨訴訟或裁罰。 影響公司治理健全性，造成信譽及股價下跌，上游供應商、潛在客戶及投資人流失。 	股東與其他投資人／供應商及承攬商／員工／客戶／政府機關	03 強化永續治理

重大議題	對應之 GRI 指標 /SDGs 目標	對雲豹的重要性	政策 / 策略	影響範疇	正面衝擊	負面衝擊	主要 影響對象	報告書 對應章節
 能源	GRI 302 能源    	良好的內部能源 管理可持續增強 競爭力。	<ul style="list-style-type: none"> 長期達成 RE100 實施與定期宣導節能措施 輔導各地營運據點逐年更換節能、節水設備 每年定期發布永續報告書，透明化能源使用 	<ul style="list-style-type: none"> 公司營運 	<ul style="list-style-type: none"> 朝著淨零碳排方向前進，作為上市公司之指標，可吸引其他企業向本公司取經之商機。 	<ul style="list-style-type: none"> 因組織成長，用電量提升造成公司成本上升且使得環境面排碳量增加。 	員工／股東 與其他投資人／客戶／ 當地社區	04 助力環境友善
 員工福利 與薪資	GRI 401 勞雇關係 GRI402 勞資關係 GRI405 員工多元 與平等機會  	<ul style="list-style-type: none"> 吸引與留住人才 提升員工士氣 減少流失成本 增強公司形象 促進團隊合作 應對法律與社會責任 	<ul style="list-style-type: none"> 市場競爭力調查 透明化薪資制度 多樣化福利選擇 員工健康計畫 績效導向的獎勵制度 定期評估及反饋 建立溝通渠道 	<ul style="list-style-type: none"> 公司營運 	<ul style="list-style-type: none"> 提高工作滿意度 增強員工忠誠度 提高生產力 促進健康與幸福感 	<ul style="list-style-type: none"> 增加企業負擔及削減其他資源。 內部不平等及福利未能均衡分配。 過度依賴福利與態度消極。 法律及合規風險問題而產生損失。 	股東與其他 投資人／員工	05 打造共融社會

重大議題	對應之 GRI 指標 /SDGs 目標	對雲豹的重要性	政策 / 策略	影響範疇	正面衝擊	負面衝擊	主要 影響對象	報告書 對應章節
 職業 安全衛生	GRI 403 職業安全衛生 	<ul style="list-style-type: none"> 確保員工的身體和心理健康 促進工作效能和幸福 避免人力資源損失及生產停擺中斷 	<ul style="list-style-type: none"> 遵循職業安全衛生相關法規 建置良好溝通管道促進員工全員參與 提供員工環安衛教育訓練 持續為同仁打造安全且安心的健康職場 	<ul style="list-style-type: none"> 上游 公司營運 	<ul style="list-style-type: none"> 降低工作場所事故的發生 減少職業傷病 提升公司聲譽 減少訴訟之風險，免於罰則 	<ul style="list-style-type: none"> 產生職業傷害之醫療費用 政府罰款 企業形象受損 失去投資人及其他利害關係人之信任 	股東與其他投資人／員工／供應商與承攬商／客戶／政府機關／商業夥伴	05 打造共融社會
 當地 社區議合	GRI 413 當地社區     	<ul style="list-style-type: none"> 推廣綠能教育 破解大眾對再生能源迷思 累積正面觀感及社會影響力 與各方利害關係人實現能源轉型目標 	<ul style="list-style-type: none"> 以「環境、綠能、運動、教育」四大主軸，展開關懷弱勢、社區參與、促進體育與健康、教育推廣等永續活動。 結合客戶夥伴、當地社區、環保團體、社會大眾的力量共同守護地球。 	<ul style="list-style-type: none"> 公司營運 下游 	<ul style="list-style-type: none"> 綠能知識普及化 創造更多就業機會 吸引並留住在地青年 促進地方繁榮 	<ul style="list-style-type: none"> 影響利害關係人對本公司之觀感不佳 企業營運與業務推動遭遇阻礙 損害企業商譽 	股東與其他投資人／供應商與承攬商／客戶／政府機關／商業夥伴	05 打造共融社會

註：本重大議題列表僅條列重點政策或策略，詳細資訊請詳各大章節說明。